

SpeedFace-V5L[P] (ZAM180)

Terminal de controle de acesso com reconhecimento facial, identificação por palma da mão e detecção de máscara.



Autenticação facial com ângulo amplo



Amplo ângulo de autenticação da palma da mão



Reconhecimento rápido



Sem toque para melhor higiene



Deteção de máscara



SpeedFace-V5L[P]

O SpeedFace-V5L [P] é um terminal de reconhecimento facial de luz visível que conta com algoritmos de reconhecimento facial de engenharia inteligente e a mais recente tecnologia de visão computacional. É compatível verificação facial e palma da mão e reconhecimento rápido, além de melhorar a segurança no desempenho em todos os aspectos.

O SpeedFace-V5L [P] possui tecnologia de reconhecimento sem toque e identificação individual mascarada que elimina preocupações de higiene de forma eficaz. Além disso, o dispositivo é equipado com algoritmo antifalsificação contra ataques de impressão (fotos a laser, coloridas e em preto e branco), vídeos e de máscaras 3D.

É importante ressaltar que o reconhecimento da palma 3 em 1 (formato da palma, impressão da palma e veia da palma) é realizado em 0,35 segundos por mão; os dados de palma adquiridos serão comparados com um máximo de 3.000 modelos de palma.

O terminal com detecção de máscara ajuda a reduzir a propagação de germes e ajuda a prevenir infecções em diversos tipos de áreas restritas, como: áreas públicas, como hospitais, fábricas, escolas, edifícios comerciais, estações durante o recente problema de saúde pública global com sua identificação individual mascarada função durante a verificação facial e palma da mão.

Características

- Reconhecimento facial em luz visível em até 1s, por meio de busca por similaridade de biometria no banco de dados interno;
- Algoritmo antifalsificação contra ataques de impressão (fotos a laser, coloridas e em preto e branco), vídeos e de máscaras 3D;
- Módulos de cartão disponíveis: cartão EM 125 kHz / cartão IC 13,56 MHz
- Luz de LED auxiliar com brilho ajustável (LEDs brancos); LED infravermelho.
- Diversos métodos de autenticação: Face / Palma / Digital / Cartão / QRCode (somente ZAM180) / Senha
- Detecção de máscara; verificação facial disponível com máscaras.
- Capacidade de 10.000 faces (1 template por usuário), 3.000 palmas da mão, 6.000 impressões digitais, 10.000 cartões e 200.000 logs de registro;



(11) 5018-1900



contato@portalmaster.com.br
www.portalmaster.com.br

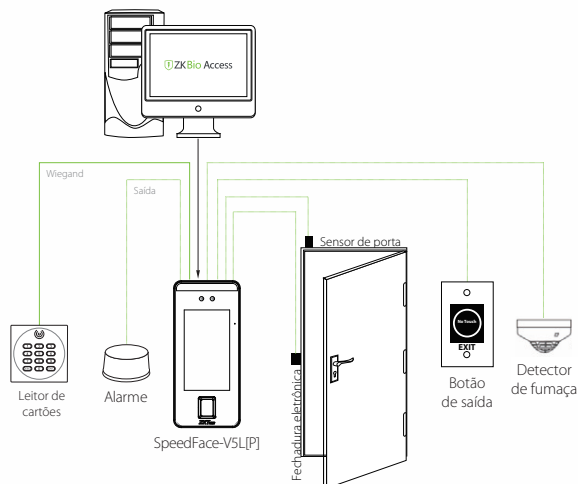


Rua Jurupari N. 93
Cep: 04348-070 - São Paulo - SP

Especificações

Tela	LCD de alta resolução, sensível ao toque - 5 polegadas
Capacidade de faces	10.000 (Padrão)
Capacidade de palma	3.000
Capacidade de digitais	6.000 (Padrão); 10.000 (Opcional)
Capacidade de cartões	10.000
Capacidade de logs de acesso	200.000
Sistema operacional	Linux
Funções	Cartão ID, servidor ADMS, teclado T9, horário de verão, câmera, sensor de presença, ID de usuário com 9 dígitos, níveis de acesso, grupos, feriados, anti-passback, consulta de registros, tamper traseiro de alarme e múltiplos modos de identificação;
Hardware	900MHz Dual Core CPU, 512MB RAM / 8G Flash, Câmera 2MP WDR Low Light (RGB), Câmera Infravermelho; LED branco auxiliar com brilho ajustável; Plataforma ZAM180
Comunicação	TCP/IP via cabo ethernet, Wi-Fi (Opcional), Wiegand entrada/saída, RS485
Interface de controle de acesso	Saída para fechadura, sensor da porta, botoeira de saída, saída para alarme e entrada auxiliar;
Função opcional	13.56MHz IC Card
Velocidade	Reconhecimento facial $\leq 1s$
Algoritmo de biometria	ZKFace V5.8, ZKFinger V10.0 e ZKPalm V12.0
Fonte de alimentação	12V 3A
Umidade operacional	10% a 90%
Temperatura operacional	-10°C a 45°C
Dimensões (CxAxL)	91.93 x 202.93 x 21.5 (mm)
Softwares compatíveis	ZKBio Access IVS, ZKBio CVSecurity

Configuração



Dimensões (mm)

