

Controlador de Acesso com Reconhecimento Facial **iDFace**

Com um design moderno e inovador, o iDFace é o equipamento ideal para monitorar e controlar a entrada e saída de pessoas através da tecnologia de reconhecimento facial. Seu algoritmo de alta qualidade permite detectar rostos vivos, autenticar usuários com máscara e identificar até 10.000 faces (1:N)*. Para comunicação, o aparelho conta com interfone SIP integrado* e possui conexões TCP/IP, USB, Wi-Fi* e Bluetooth*. Além disso, o dispositivo apresenta um display touchscreen de 3,5" e um software web embarcado que facilitam a gestão das regras de acesso e visualização de relatórios.

- Grau de Proteção IP65
- Display touchscreen de 3,5"
- Interfone SIP integrado*
- Comunicação TCP/IP, USB, Wi-Fi* e Bluetooth*
- Identificação de até 10.000 faces com detecção de rosto vivo*
- Regras de acesso personalizadas por grupos e horários





iDFace

Controlador de Acesso com Reconhecimento Facial

ESPECIFICAÇÕES TÉCNICAS

CONTROLE DE ACESSO

Quantidade de Usuários

Capacidade para mais de 200.000 usuários cadastrados

Quantidade de Faces

Capacidade para até 3.000 (Lite)/10.000 (Pro) faces com detecção de rosto vivo

Regras de Acesso

Regras de liberação conforme horários e departamentos

Controle de Portas

Controle através do módulo de acionamento externo

Sensores e Botoeira

1 entrada de botoeira
1 entrada para sensor de porta aberta

Relé de Saída

1 relé interno ao módulo de acionamento de até 30VAC/5A

Entrada Wiegand

1 porta nativa

Saída Wiegand

1 porta nativa

COMUNICAÇÃO

Ethernet

1 porta Ethernet 10/100Mbps nativa

USB

1 porta USB Host 2.0

RS-485

1 porta RS-485 para comunicação entre o módulo de acionamento externo e o terminal

Wi-Fi

Comunicação Wi-Fi integrada (opcional)

GPRS

Módulo de conexão via GPRS (opcional)

Interfone SIP

Interfone SIP integrado (versão Pro)

FORMAS DE IDENTIFICAÇÃO

Reconhecimento Facial

Duas câmeras HD 1080p (luz visível e luz infravermelha)

Cartões de Proximidade (conforme modelo)

Tecnologias MIFARE™ / 125 kHz ASK

Senha

Identificação de usuários através de senha numérica

QR Code

Identificação de usuários através de QR Code

INTERFACE DE USUÁRIO

Tela LCD Touchscreen

Display LCD TFT colorido de 3.5" (320x480) com tela capacitiva sensível ao toque

Software Web Integrado

Software completo de gerenciamento de controle de acesso via browser

Áudio

Alto-falante e microfone embutidos

FABRICADO NO BRASIL

Produto Beneficiado pela Legislação de Informática

CARACTERÍSTICAS GERAIS

Dimensões gerais

76,7 mm x 54,5 mm x 174 mm (L x P x A) - Terminal

52 mm x 52 mm x 22 mm (L x P x A) - Módulo de Acionamento Externo

Peso do equipamento

240g - Terminal

35g - Módulo de Acionamento Externo

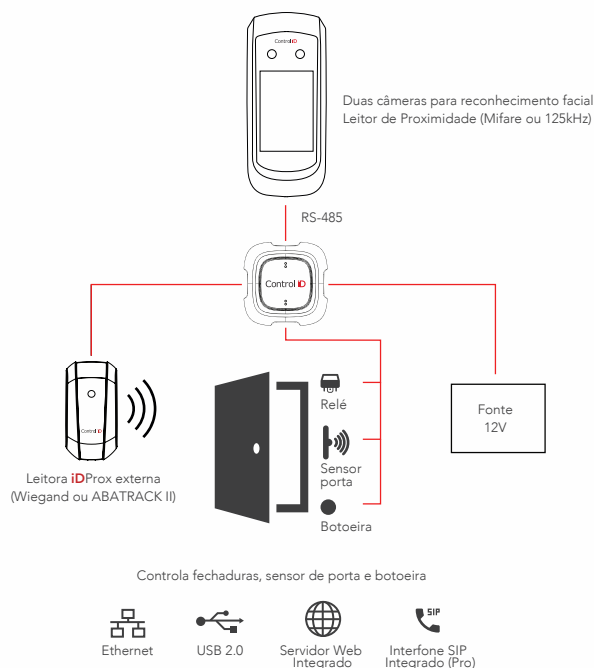
Alimentação

Fonte externa de 12V 2A

Grau de proteção

IP65

DIAGRAMA DE INTERLIGAÇÃO



(11) 5018-1900



contato@portalmaster.com.br
www.portalmaster.com.br



Rua Jurupari N. 93
Cep: 04348-070 - São Paulo - SP